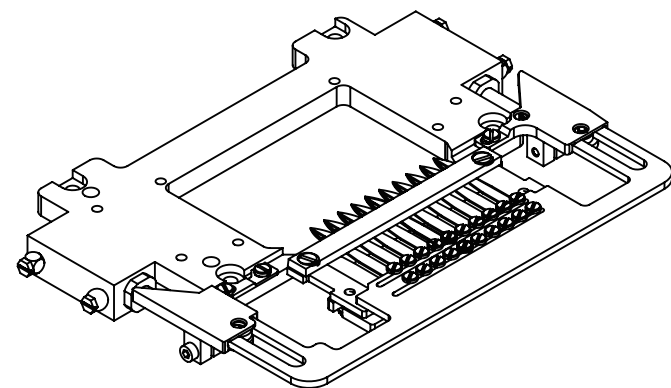
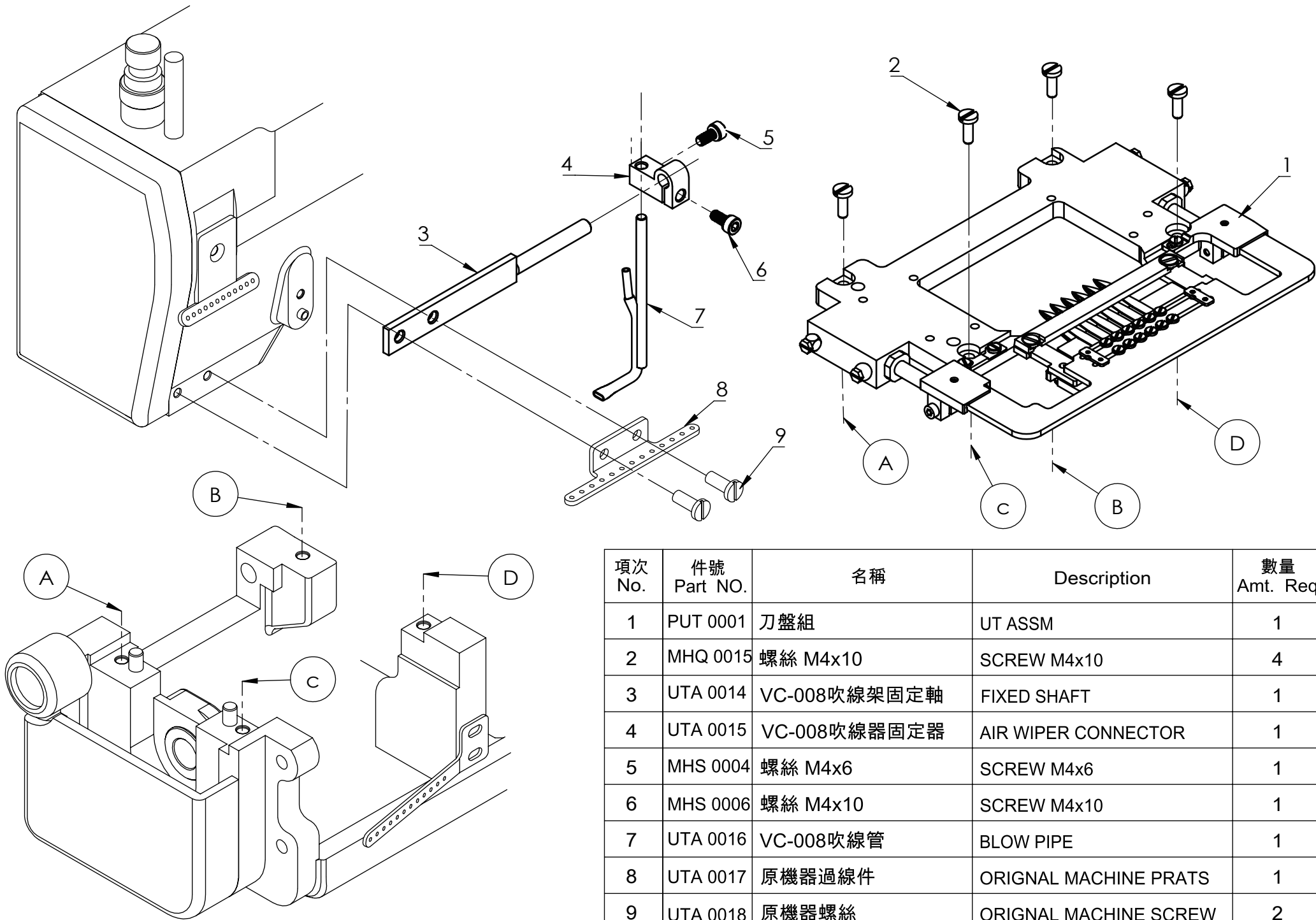


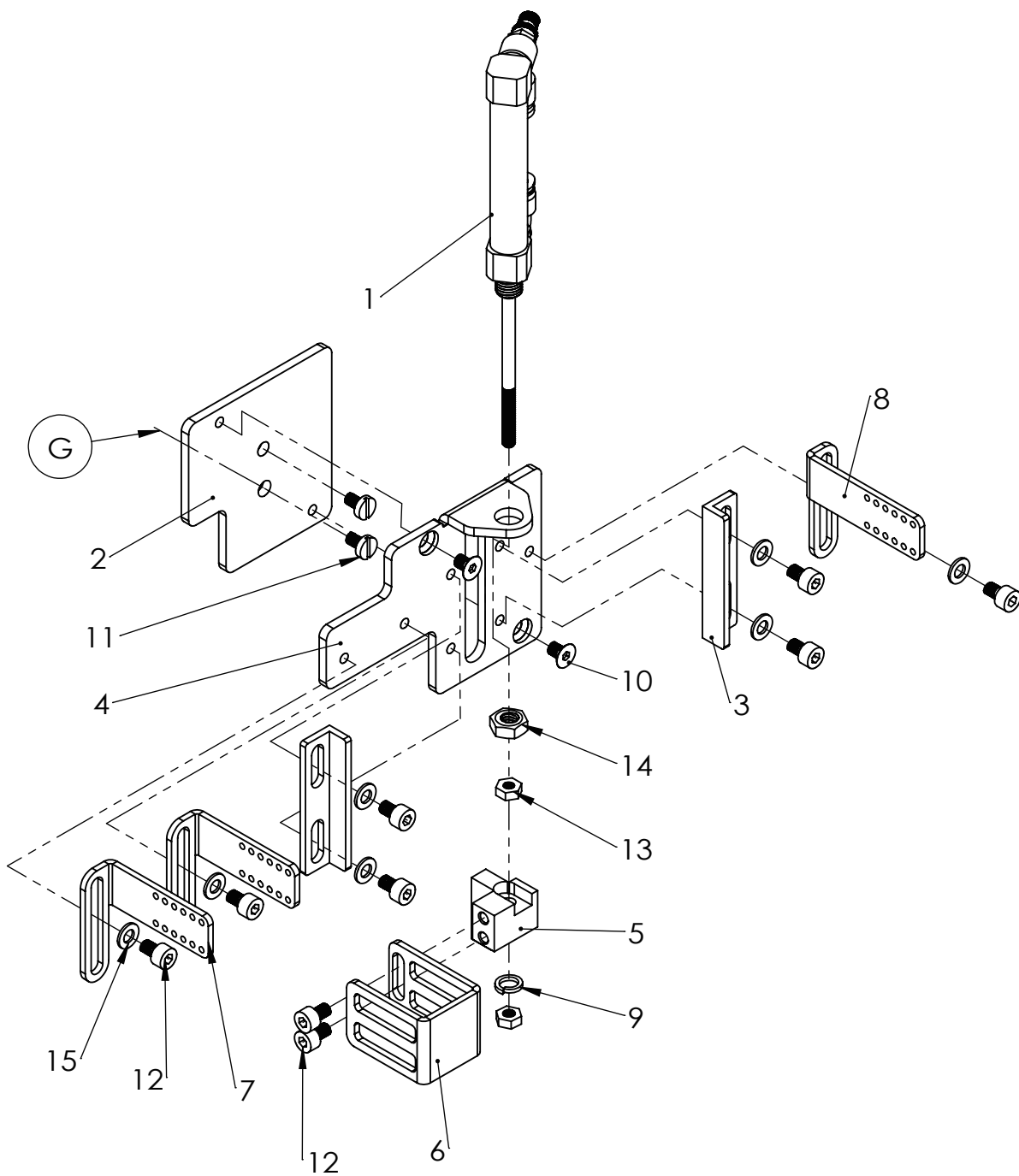
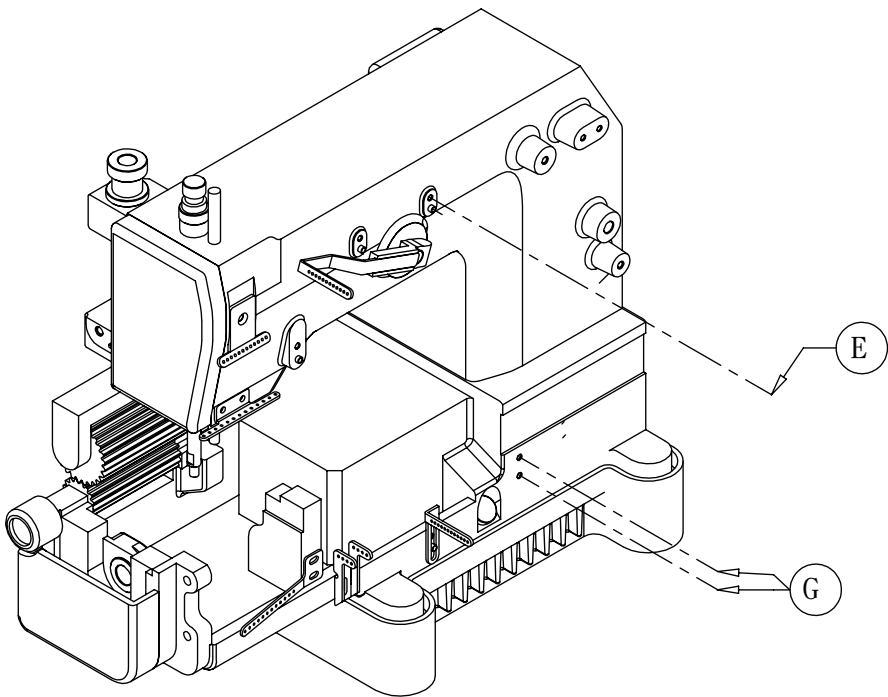
安裝完成狀態

項次 NO.	件號 Part NO.	名稱	Description	數量 Amt. Req
1	UTA 0001	刀盤	BRACKET	1
2	BLD 0019	活動刀	MOVABLE KNIFE	10
3	BLD 0020	固定刀	FIXED KNIFE	1
4	UTA 0002	活動刀架	MPVABLE BLADE CARRIER	1
5	UTA 0003	活動刀支撐板	WASHER FOR MOVABLE KNIFE	1
6	UTA 0004	活動刀固定片	NUT	10
7	UTA 0005	左定位塊	LEFT FIXED BLOCK	1
8	UTA 0006	右定位塊	RIGHT FIXED BLOCK	1
9	UTA 0007	束子	COLLAR	2
10	UTA 0008	壓力片	KNIFE PRESSURE SPRING	6
11	UTA 0009	護線片	CLAMP SPRING	6
12	UTA 0010	護線片座	CLAMP SPRING BRACKET	1
13	MHS 0002	螺絲 M3x10	SCREW M3x10	2
14	UTA 0038	滾珠	WASHER	2
15	UTA 0039	滾珠固定螺絲	WASHER SCEW	2
16	UTA 0013	壓片調節螺帽	NUT	6
17	SES 0001	螺絲 1/8-44x3.5	SCREW 1/8-44x3.5	6
18	SHQ 0003	螺絲 3/32-56x3.5	SCREW 3/32-56x3.5	12
19	SHQ 0009	螺絲 9/64-40x5.5	SCREW 9/64-40x5.5	4
20	SHQ 0010	螺絲 9/64-40x6	SCREW 9/64-40x6	3
21	MHQ 0002	螺絲 M2x4	SCREW M2x4	16
22	MHQ 0021	螺絲 M2x8	SCREW M2x8	1
23	MHQ 0003	螺絲 M2x5.4	SCREW M2x5.4	4

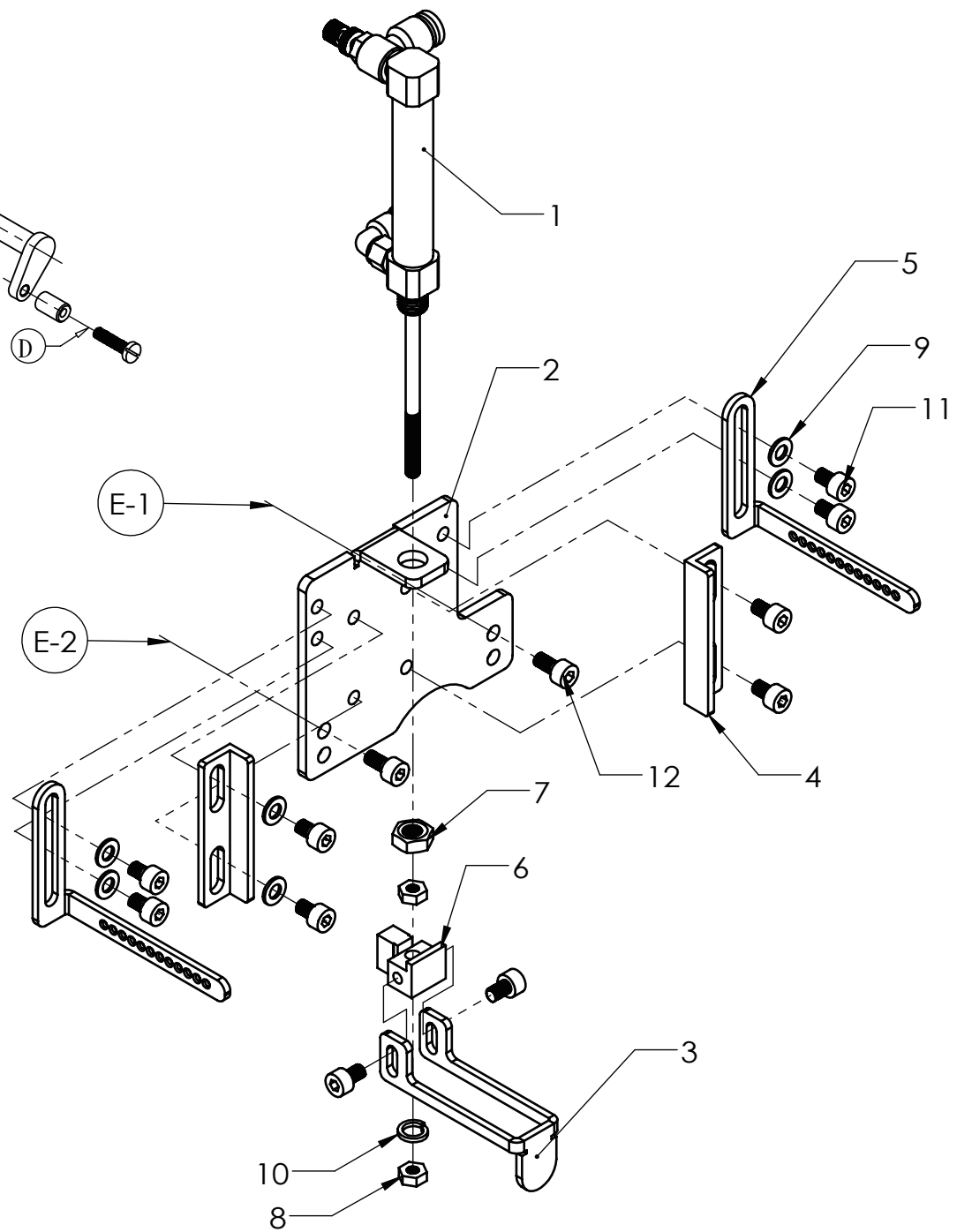
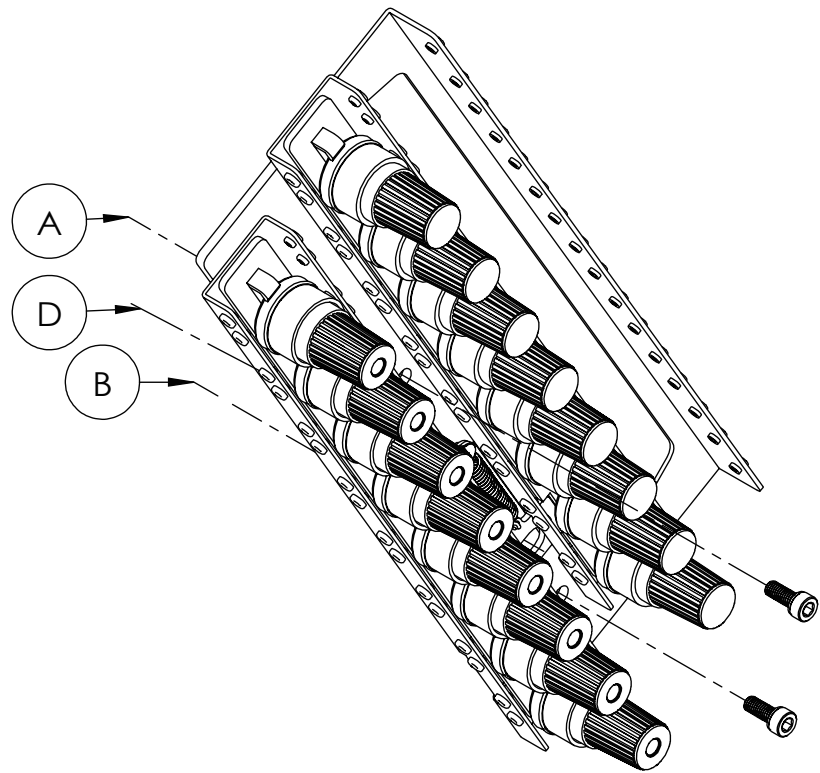
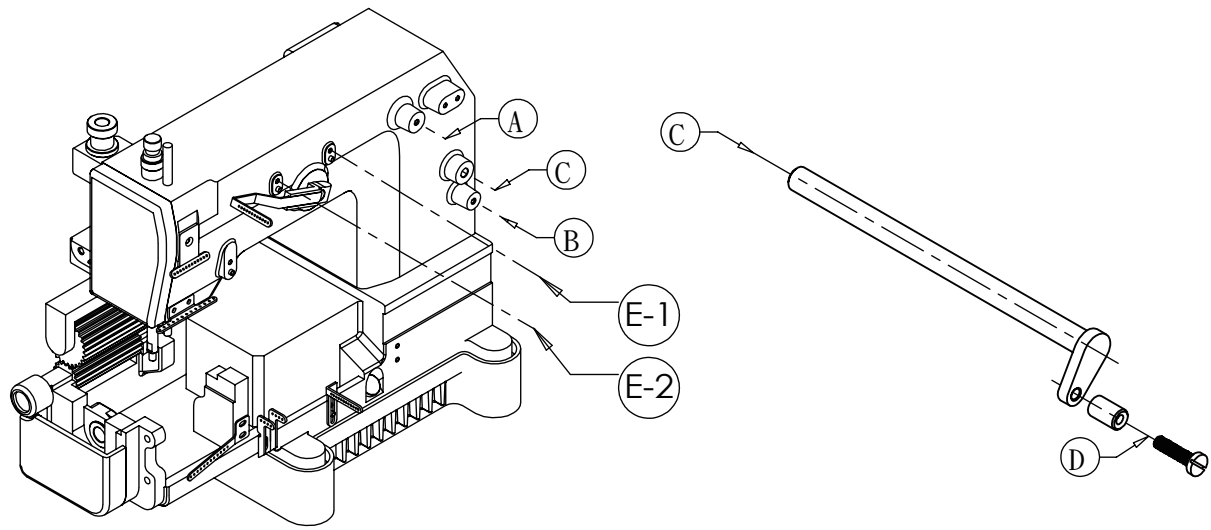


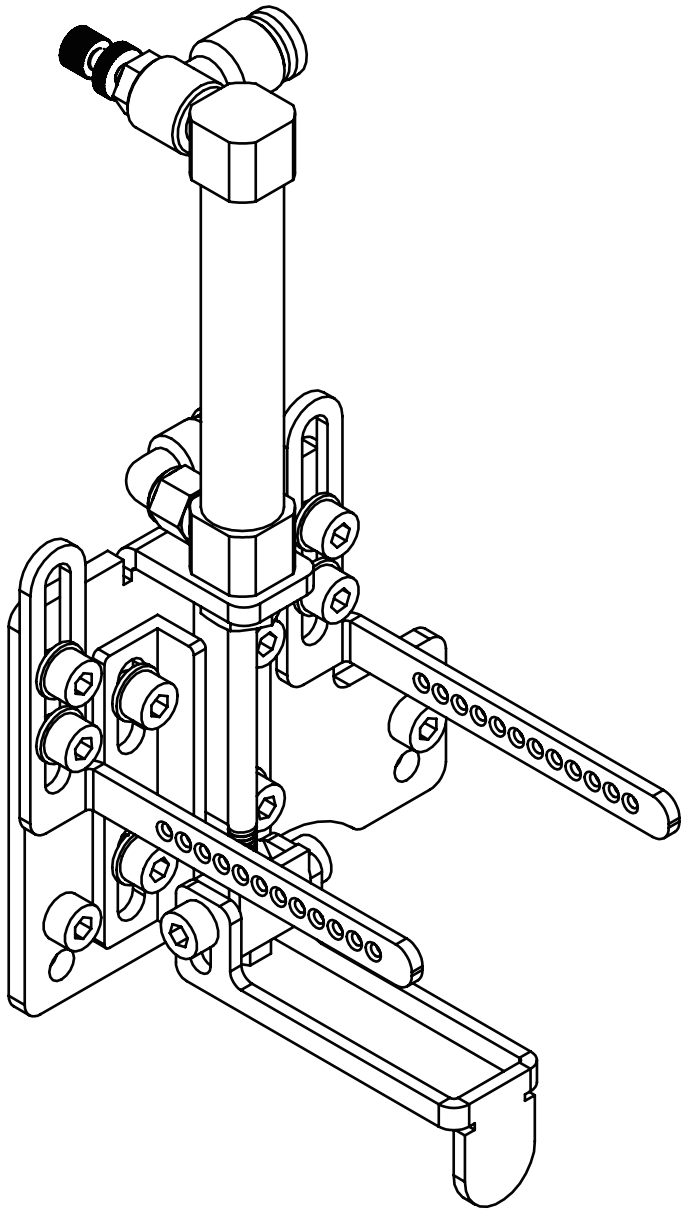


項次 No.	件號 Part NO.	名稱	Description	數量 Amt. Req
1	PUT 0001	刀盤組	UT ASSM	1
2	MHQ 0015	螺絲 M4x10	SCREW M4x10	4
3	UTA 0014	VC-008吹線架固定軸	FIXED SHAFT	1
4	UTA 0015	VC-008吹線器固定器	AIR WIPER CONNECTOR	1
5	MHS 0004	螺絲 M4x6	SCREW M4x6	1
6	MHS 0006	螺絲 M4x10	SCREW M4x10	1
7	UTA 0016	VC-008吹線管	BLOW PIPE	1
8	UTA 0017	原機器過線件	ORIGINAL MACHINE PRATS	1
9	UTA 0018	原機器螺絲	ORIGINAL MACHINE SCREW	2

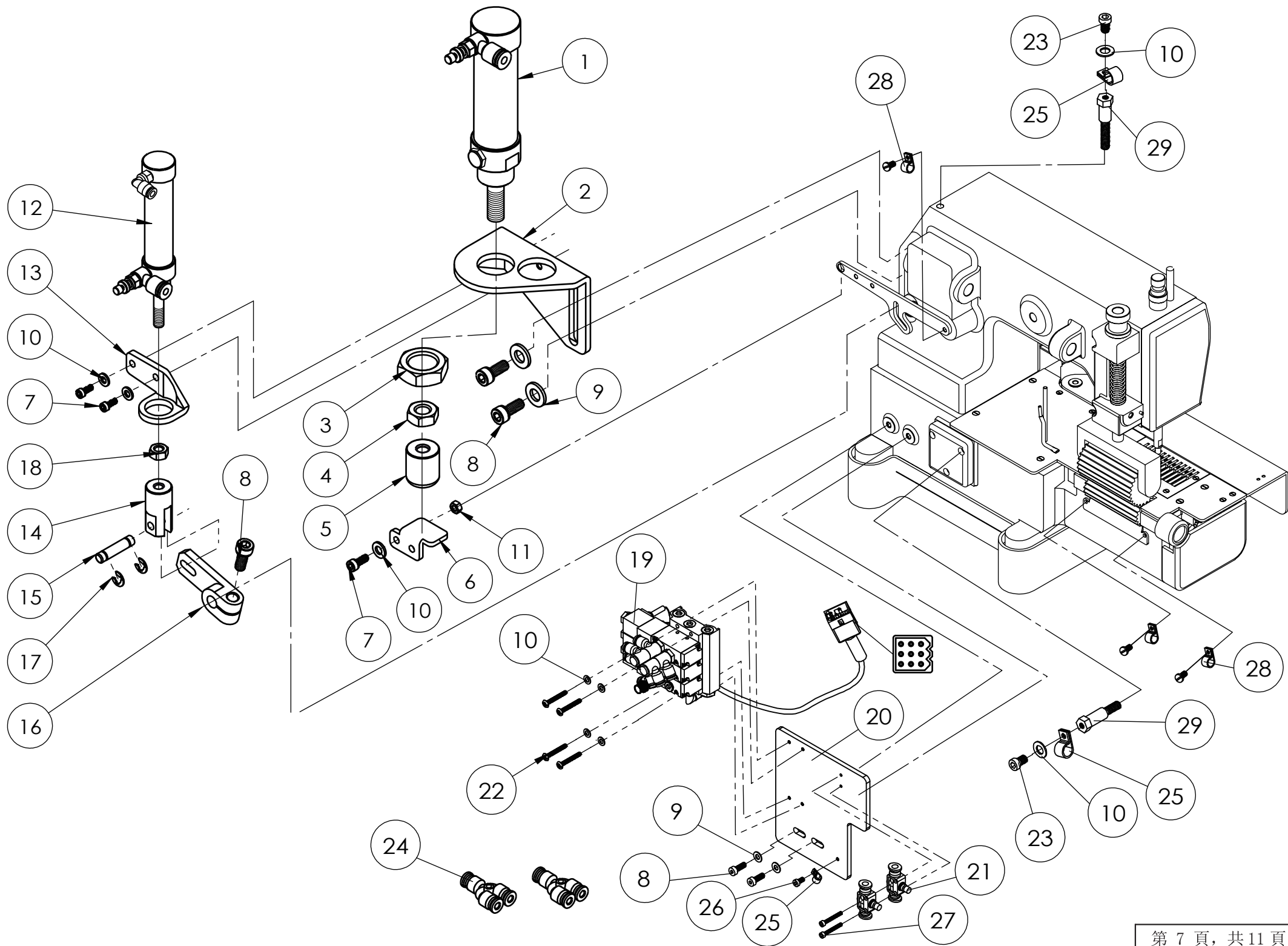


項次 NO.	件號 Part NO.	名稱	Description	數量 Amt. Req
1	PNC 0030	打線汽缸	CYLINDER	1
2	UTA 0019	VC-008轉接板	ADAPTER	1
3	UTA 0020	打線連動軸定位片	FIXED PLATE	1
4	UTA 0021	汽缸支撐板	CYLINDER BRACKET	1
5	UTA 0022	VC-008打線滑塊	DRIVER PUSH BLOCK	1
6	UTA 0023	VC-008 下打線框	FRAME	1
7	UTA 0024	導線-左	THREAD GUIDE EYELET-LEFT	2
8	UTA 0025	導線-右	THREAD GUIDE EYELET-RIGHT	1
9	WAH 0007	彈簧墊片	SPRING	1
10	MAS 0002	螺絲M4x3.5	SCREW M4x3.5	2
11	MHQ 0014	螺絲 M4x8	SCREW M4x8	2
12	MHS 0004	螺絲M4x6	SCREW M4x6	9
13	MBA 0004	螺帽M4	NUT M4	2
14	MBA 0005	螺帽M6	NUT M6	1
15	WAH 0002	墊片 M4	WASHER M4	7

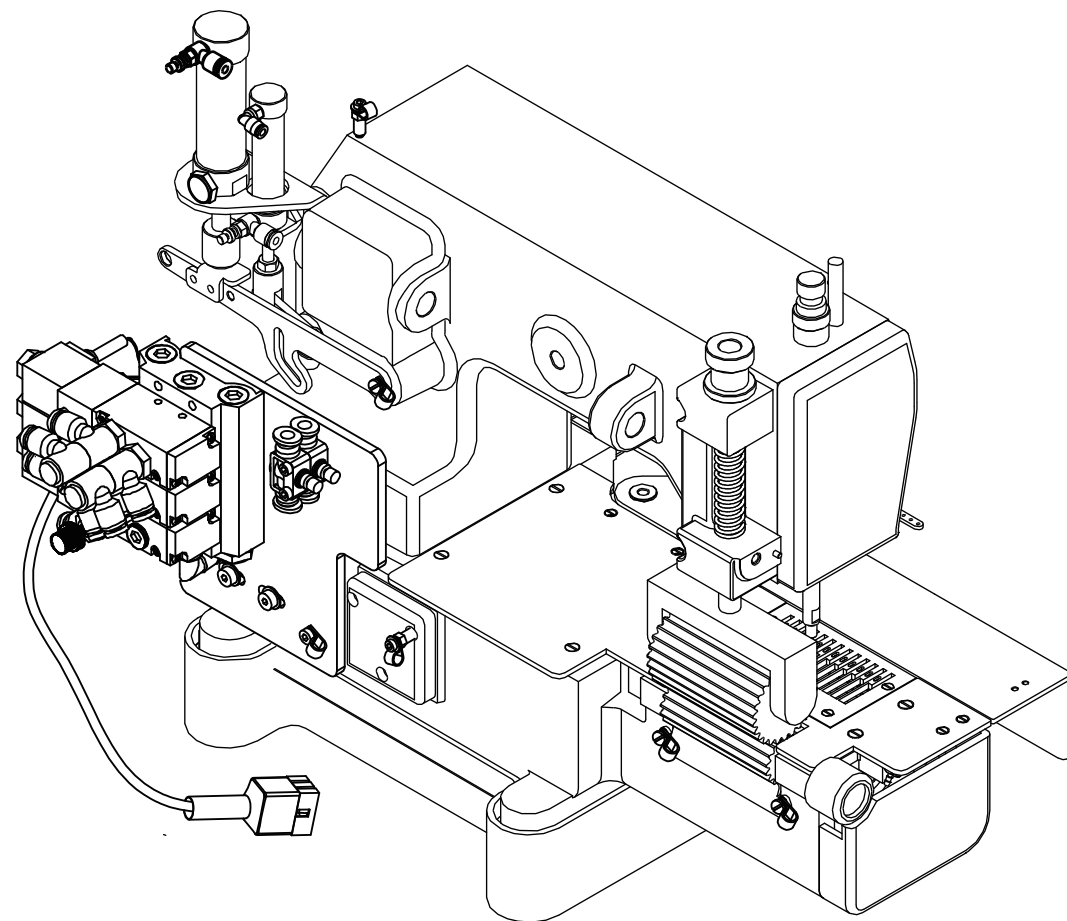


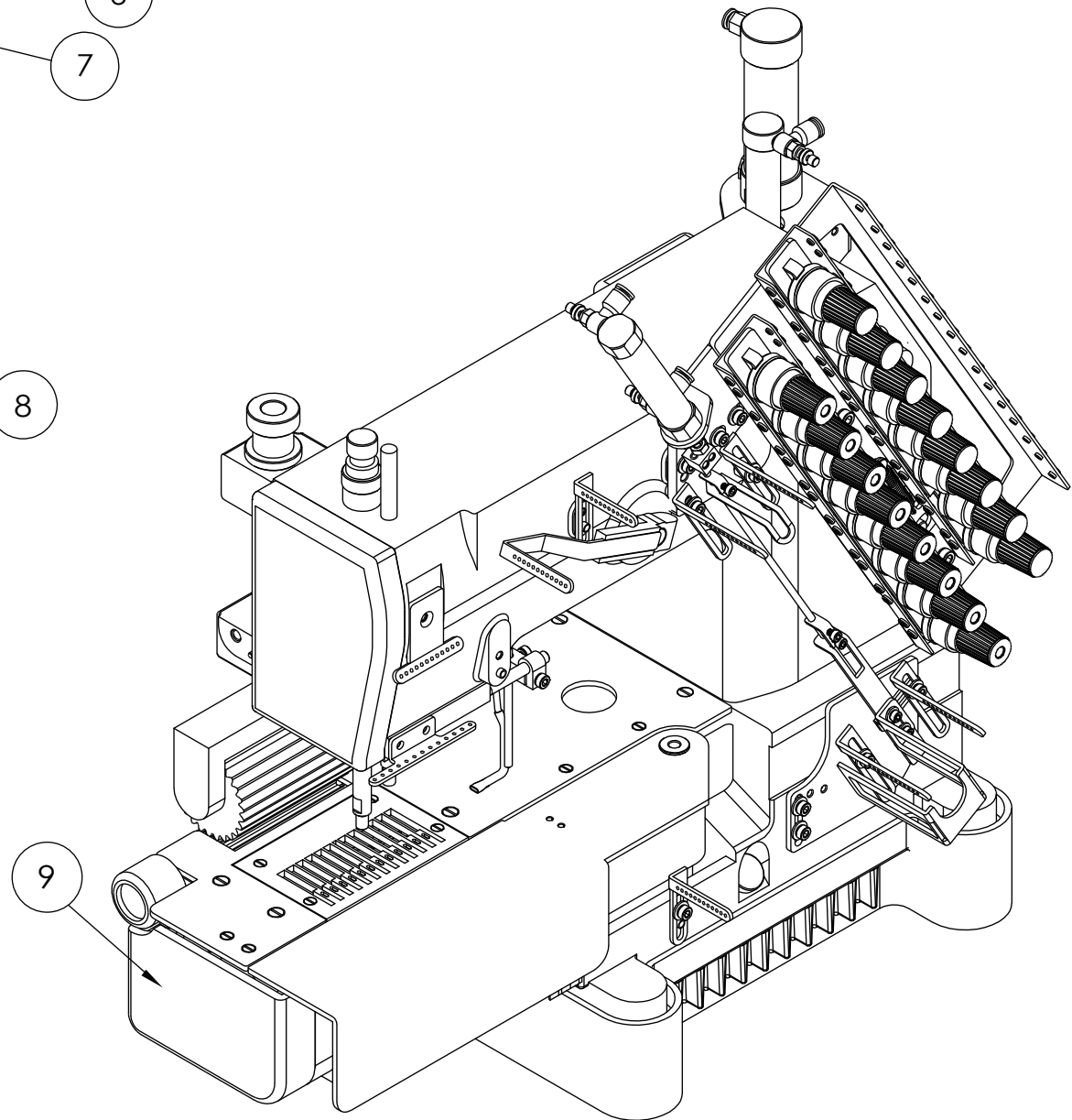
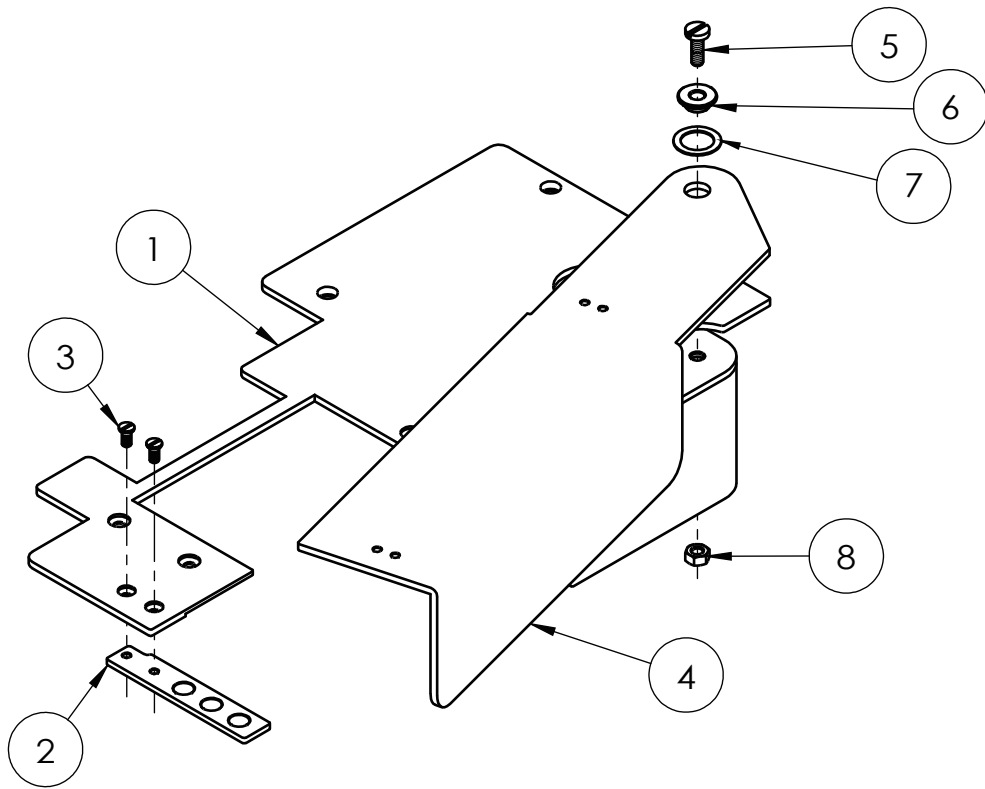


項次 NO.	件號 Part NO.	名稱	Description	數量 Amt. Req
1	PNC 0030	打線汽缸	CYLINDER	1
2	UTA 0026	VC-008下打線器固定板	CYLINDER BRACKET	1
3	UTA 0027	VC-008下打線框	FRAME	1
4	UTA 0020	打線連動軸定位片	FIXED PLATE	1
5	UTA 0028	導線	THREAD GUIDE EYELET	5
6	UTA 0029	上打線框定位塊	DRIVER PUSH BLOCK	1
7	MBA 0005	螺帽 M6	NUT M6	1
8	MBA 0004	螺帽 M4	NUT M4	2
9	WAH 0002	墊片M4	WASHERM4	6
10	WAH 0007	彈簧墊片	SPRING	1
11	MHS 0004	螺絲 M4x6	SCREW M4x6	10
12	MHS 0006	螺絲 M4x10	SCREW M4x10	4

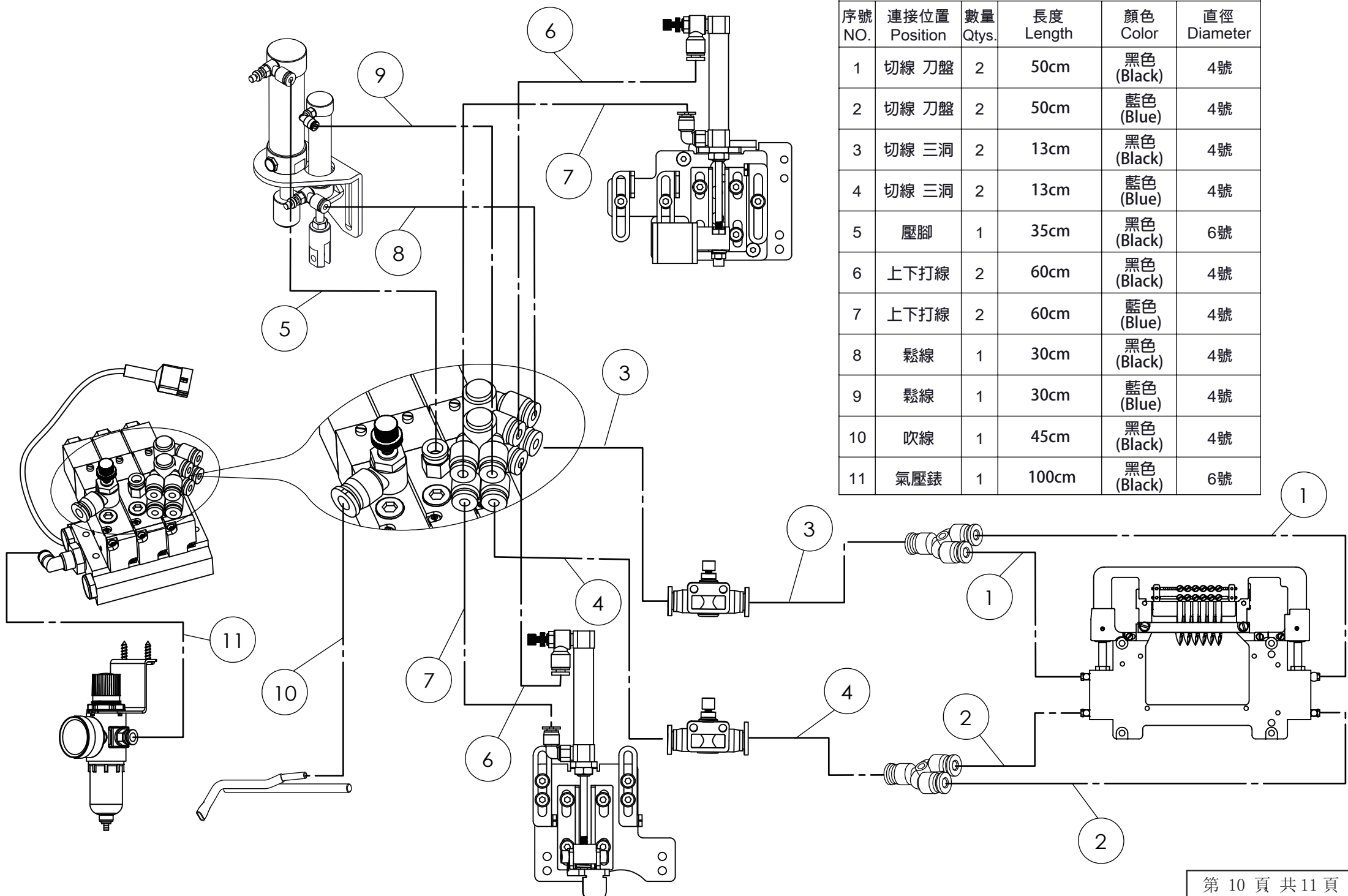


項次 NO.	件號 Part NO.	名稱	Description	數量 Amt. Req
1	PLA 0009	VC-008抬壓腳氣缸	PRESSER FOOT LIFT. CYLINDER	1
2	PLA 0010	VC-008抬壓腳氣缸座	CYLINDER BRACKET FOR PRESSER FOOT LIFT	1
3	MBA 0008	抬壓腳汽缸固定螺帽	NUT	1
4	MBA 0006	抬壓腳汽缸調節螺帽	NUT	1
5	PLA 0006	抬壓腳汽缸壓頭	PLASTIC PUSHING BLOCK	1
6	PLA 0012	抬壓腳壓片	BRACKET	1
7	MHS 0008	螺絲M4x15	SCREW M4x15	3
8	MHS 0017	螺絲 M6x14	SCREW M6x14	5
9	WAH 0004	墊片 M6	WASHER M6	4
10	WAH 0002	墊片 M4	WASHER M4	7
11	MBA 0004	螺帽 M4	NUT M4	1
12	PNC 0031	VC-008鬆線汽缸	THREAD TENSION CYLINDER	1
13	PNC 0032	VC-008鬆線汽缸座	CYLINDER BTACKET	1
14	PNC 0032	VC-008鬆線拔插	BLOCK	1
15	PNC 0034	VC-008鬆線拔插軸	PLUG	1
16	PNC 0035	VC-008鬆線連桿	LINKED PUSH BLOCK	1
17	UTA 0033	彈簧	SPRING	2
18	MBA 0005	螺帽M6	NUT M6	1
19	PNC 0012	電磁閥	SOLENOID VALVE	1
20	UTA 0484	VC-008電磁閥座	SOLENOID VALVE BTACKET	1
21	MDX 0013	三通可調氣嘴	THREE-WAY CONNECTOR	2
22	MDX 0013	螺絲M4x28	SCREW M4x28	2
23	MHS 0050	螺絲M4x6	SCREW M4x6	2
24	PNC 0037	三通氣管接頭	THREE-WAY CONNECTOR	2
25	SCU 0049	塑膠夾 3	CABLE CLAMP	1
26	MHS 0005	螺絲M4x8	SCREW M4x8	1
27	MHS 0003	螺絲M3x25	SCREW M3x25	2
28	SCU0046	塑膠夾 1.5	CABLE CLAMP	3
29	MHJ 0002	台階螺絲M4x17.5	SCREW M4x17.5	2





項次 NO.	件號 PART NO.	名稱	Description	數量 Amt. Req
1	UTA 0034	VC-008大蓋板	COVER	1
2	UTA 0035	VC-008磁鐵組	MAGNET BLOCK	1
3	SHQ 0007	螺絲 9/64-40×4	SCREW 9/64-40x4	2
4	UTA 0037	VC-008小蓋板	COVER	1
5	MHQ 0017	螺絲 M5×16	SCREW M5x16	1
6	WAH 0008	帽型墊片	CUP FLANGE	1
7	WAH 0004	墊片	WASHER	1
8	MBA 0010	螺帽M5	NUT	1
9	UTA0430	下前蓋	COVER	1



氣管連接方式及參數
Pipe connections and parameters

序號 NO.	連接位置 Position	數量 Qtys.	長度 Length	顏色 Color	直徑 Diameter
1	切線 刀盤	2	50cm	黑色 (Black)	4號
2	切線 刀盤	2	50cm	藍色 (Blue)	4號
3	切線 三洞	2	13cm	黑色 (Black)	4號
4	切線 三洞	2	13cm	藍色 (Blue)	4號
5	壓腳	1	35cm	黑色 (Black)	6號
6	上下打線	2	60cm	黑色 (Black)	4號
7	上下打線	2	60cm	藍色 (Blue)	4號
8	鬆線	1	30cm	黑色 (Black)	4號
9	鬆線	1	30cm	藍色 (Blue)	4號
10	吹線	1	45cm	黑色 (Black)	4號
11	氣壓錶	1	100cm	黑色 (Black)	6號

